

※この見積り例は下記を参考に計算しております。

しおんの火葬式

厚木市斎場 お見積り例

家族・親族	5名として	葬儀式場	厚木市斎場
友人・知人	0名として	ご安置先	ご自宅 ※

※ご自宅でのご安置が難しい場合、弊社安置施設へのご案内します。

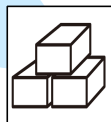
① しおんの火葬式 定額のセット内容 ※お葬式に必要なものは全て含まれております。



病院お迎え
※1



搬送シート



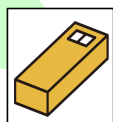
ドライアイス
※2



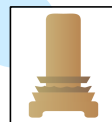
ご自宅飾り



火葬手続き



ご霊棺



白木位牌



出棺車両



収骨容器



お遺骨飾り



ご案内

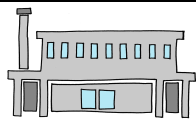
※1 20kmまで。「長距離の搬送」や「深夜・早朝」は別途料金が発生することもあります。

※2 お身体を保護する「ドライアイスの処置」は必要な日数分含まれております。※地域限定

小計① ￥206,800

※税込みです

② ご火葬料金



斎場・火葬料

○ご火葬料金は厚木市内にお住まいで、12歳以上の方は10,000円です。

小計② ￥10,000

※非課税です。

③ お客様へのお振る舞い (人数によって変わる費用) ※お見積り内容は一例です。

項目	内容・内訳	単価	数量	金額
 忌中払い会食	告別料理(忌中払い)	ご要望によりご注文承ります。		
	お子様御膳			
	飲み物代			
 返礼品	会葬礼状	ご要望によりご注文承ります。		
	会葬御礼品			
	お香典返礼品			

小計③ ￥0

お見積り総額 (小計①+小計②+小計③)

￥216,800

※「宗教者へのお礼」は含まれておりません。ご希望により各宗派のご導師をご紹介いたします。

お葬式のしおん

(榊紫苑(しおん) 神奈川県海老名市東柏ヶ谷6-18-3

24時間
365日
対応中

ご相談・お見積りは無料！
些細な事でもお気軽にお問い合わせください。

0120-400-593

